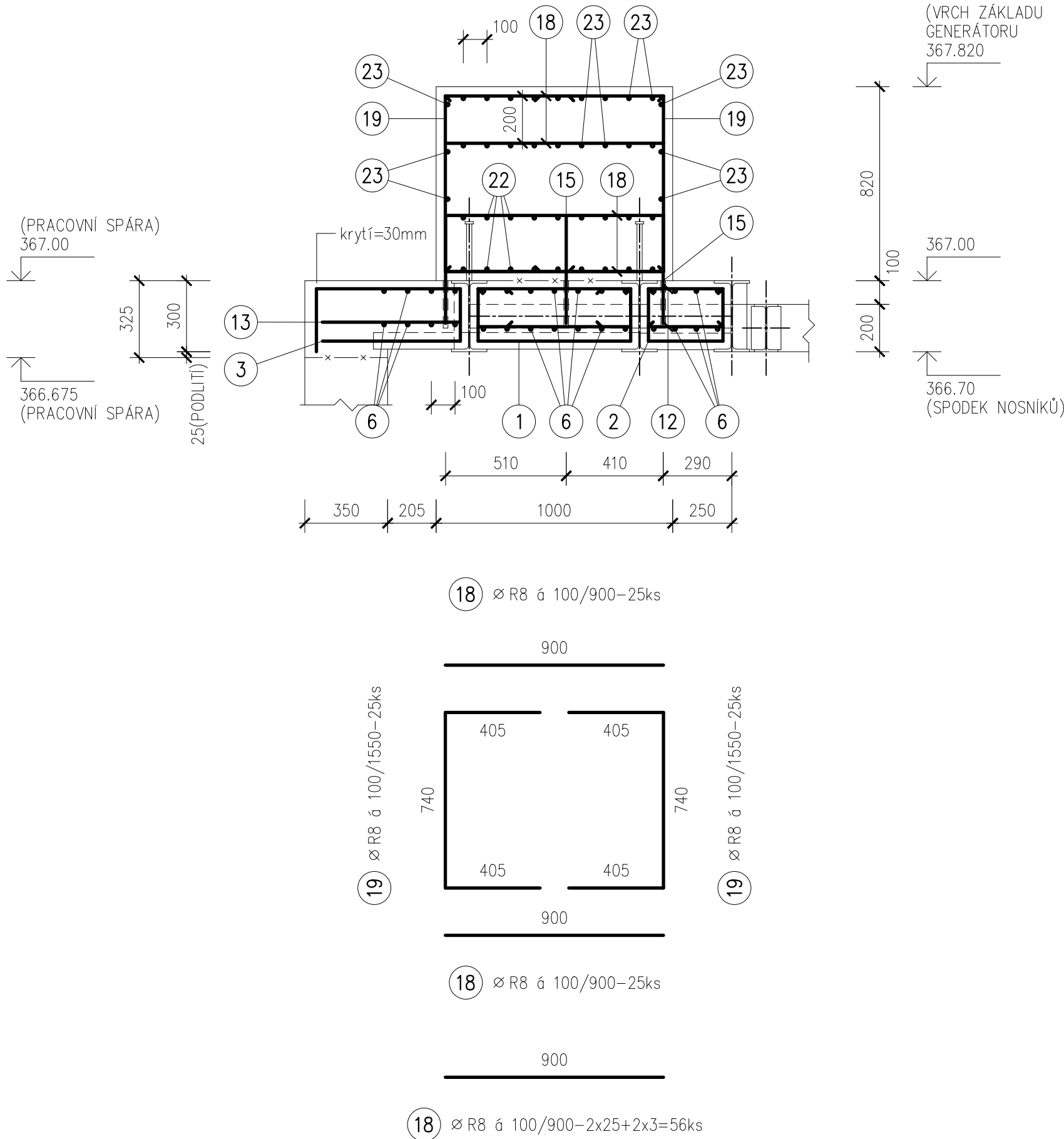
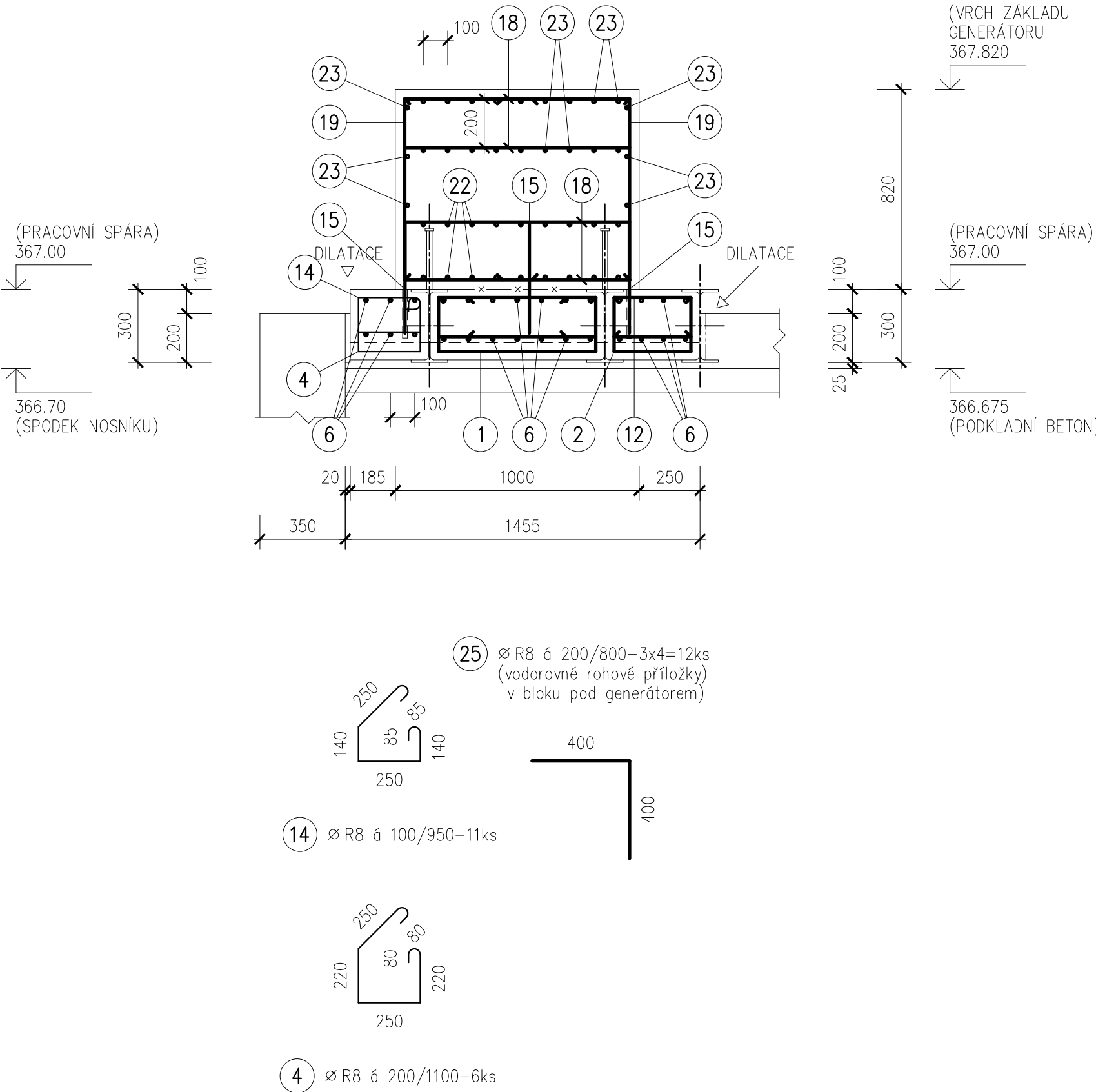


PODÉLNÝ ŘEZ 2-2 1:20



PODÉLNÝ ŘEZ 3-3 1:20



CELKOVÝ VÝPIS VÝZTUŽE

OZN. PRVKU	Č.	Ø	DELKA v m	POČET KUSŮ CELK.	DELKA CELKEM m					SÍTĚ KARI m2 OKA 10x10 cm
					10505					8,0/8,0
STROPNÍ DESKA A ZÁKLADOVÉ BLOKY	1	R8	1.10	27	ØR6	ØR8	ØR10	ØR12	ØR14	
	2	R8	0.75	27		29.70				
	3	R8	1.65	21		20.25				
	4	R8	1.10	6		34.65				
	5	R8	0.95	12		6.60				
	6	R8	5.80	30		11.40				
	7	R8	0.95	30		174.00				
	8	R8	1.40	2		28.50				
	9	R8	1.10	3		2.80				
	10	R8	1.60	3		3.30				
	11	R8	1.20	100		4.80				
	12	R8	0.80	100		120.00				
	13	R8	1.60	44		80.00				
	14	R8	0.95	11		70.40				
	15	R10	0.45	40		10.45				
	16	R8	1.75	26			18.00			
	17	R8	1.05	26		45.50				
	18	R8	0.90	106		27.30				
	19	R8	1.55	50		95.40				
	20	R8	1.20	18		77.50				
	21	R8	1.00	27		21.60				
	22	R8	3.70	18		27.00				
	23	R8	2.40	24		66.60				
	24	R8	1.55	18		57.60				
	25	R8	0.80	12		27.90				
CELKEM			m (m2)				18.00			
			kg/m (kg/m2)	0.222	0.395	0.617	0.888	1.208	7.900	
			kg		415.88	11.11				
			kg			426.99				

POZNÁMKA

OCELOVOU KONSTRUKCI PŘED OSAZENÍM TRAPÉZOVÝCH PLECHŮ, VÝZTUŽ PŘED BETONÁŽÍ STROPNÍ DESKY A NOVÝCH ZÁKLADOVÝCH BLOKŮ PŘEVÉZME ZPRACOVATEL PROJEKTOVÉ DOKUMENTACE. MONTÁŽ TECHNOLOGIE LZE ZAHÁJIT AŽ PO DOSAŽENÍ MIN. 80% PEVNOSTI BETONU V TLAKU PŘEDEPSANÉ V PROJEKTU.

POŽADOVANÉ KRYTÍ VÝZTUŽE BETONEM NUTNO ZABEZPEČIT DISTANČNÍMI PRVKY Z VLÁKNOBETONU.

MINIMÁLNÍ KRYTÍ VÝZTUŽE STROPNÍ DESKY MEZI OCELOVÝMI PROFILY: 30 mm
MINIMÁLNÍ KRYTÍ VÝZTUŽE ZÁKLADOVÝCH BLOKŮ TURBINY A GENERÁTORU: 35 mm

DALŠÍ PODROBNOSTI K PROVÁDĚNÍ JSOU UVEDENY VE STATICKÉM POSOUZENÍ.

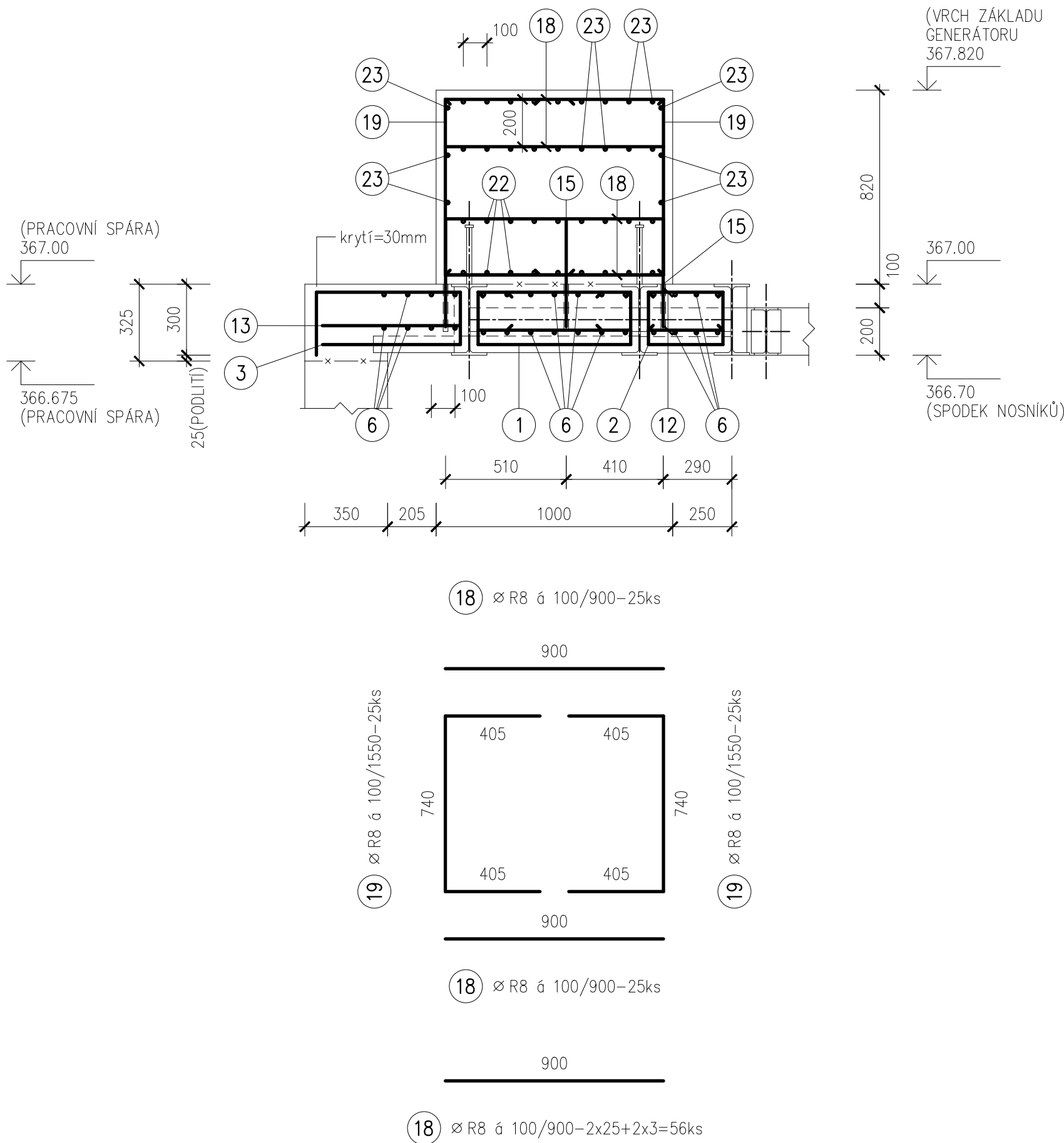
OCEL: 10505(R)
BETON: C 25/30-XC3-Dmax16-S3
NAVRŽENO PODLE EN 1992-1-1

±0.000 = 366.95

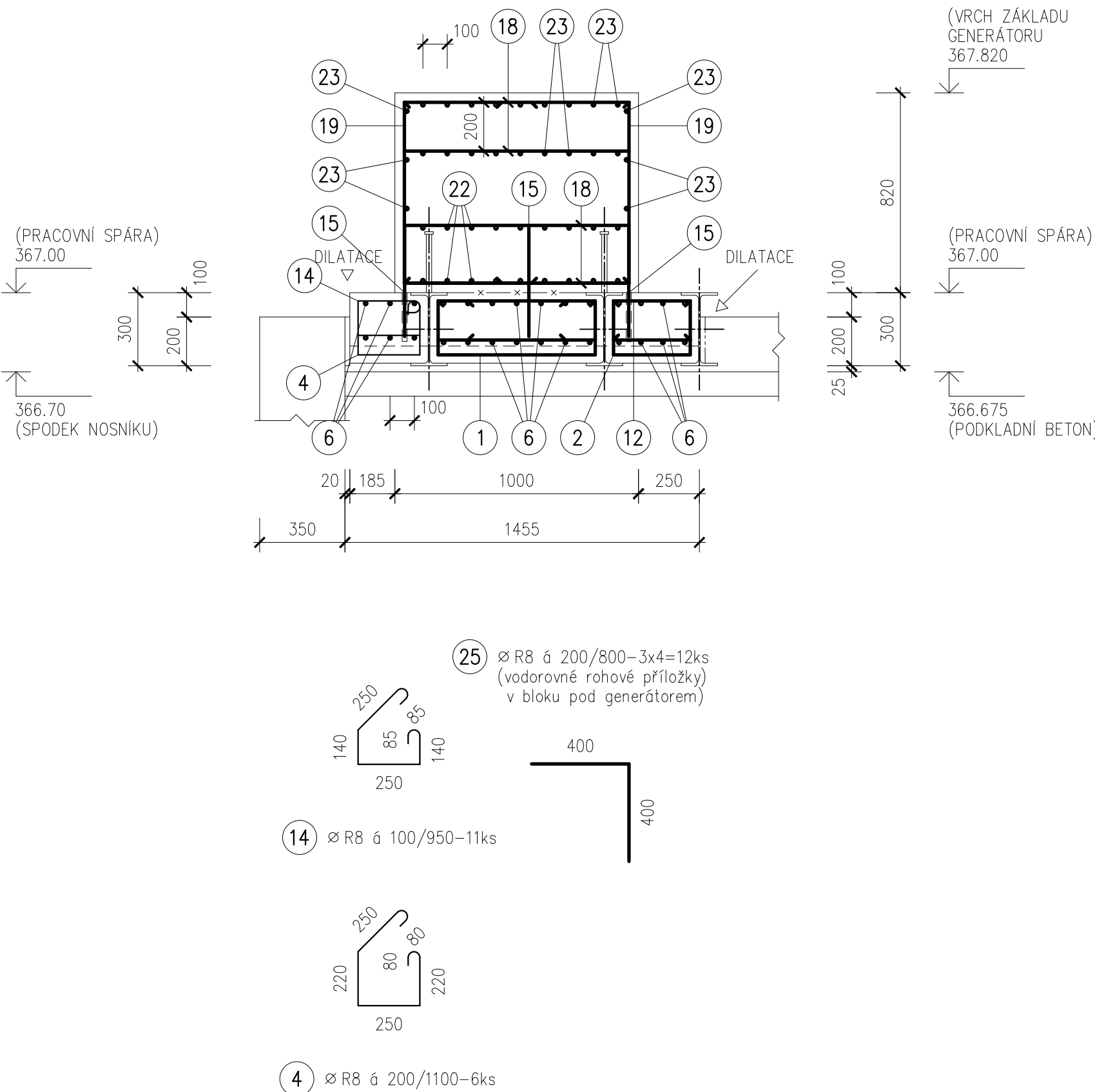
VÝŠKOVÝ SYSTÉM: BALT P.V.

ZODP. PROJEKTANT: ING. DALIBOR ŘEDINA	ZAKAZKA ČÍSLO:	ing. DALIBOR ŘEDINA
VYPRACOVAL: ING. DALIBOR ŘEDINA	ARCHIVNÍ ČÍSLO:	projektová činnost ve výstavbě Teplická 1341 753 01 Stranice ICO 65148860 tel: 581 607 121 mobil: 736 689 362
KRESLIL: ING. DALIBOR ŘEDINA	DATUM: BŘEZEN 2018	
HIP: ING. MIROSLAV TOMEK ZODP. PROJEKTANT: ING. ŘEDINA KRESLIL:	STAVEBNÍK: SmVaK Ostrava, a.s. MÍSTO (OBEC): K.G. BRUZOVICE KRAJ: Moravskoslezský	YODING HRANICE, spol. s r.o.
AKCE:	MVE PK BRUZOVICE	ZAK. ČÍSLO 13 1248/1 STUPEŇ DPS DATUM 02/2024 MĚŘÍTKO: VÝKRES ČÍSLO:
PŘÍLOHA: D.1.1.14 REKONSTRUKCE PŘÍTOKOVÉHO OBJEKTU - KONSTRUKČNÍ ČÁST		
VÝZTUŽ STROPU A ZÁKLADŮ 1.NP - ŘEZY 2-2 A 3-3		1:20 D.1.1.14.11

PODÉLNÝ ŘEZ 2-2 1:20



PODÉLNÝ ŘEZ 3-3 1:20



CELKOVÝ VÝPIS VÝZTUŽE

OZN. PRVKU	Č.	Ø	DELKA v m	POČET KUSŮ CELK.	DELKA CELKEM m					SÍTĚ KARI m2 OKA 10x10 cm
					10505					8,0/8,0
STROPNÍ DESKA A ZÁKLADOVÉ BLOKY	1	R8	1.10	27	ØR6	ØR8	ØR10	ØR12	ØR14	
	2	R8	0.75	27		29.70				
	3	R8	1.65	21		20.25				
	4	R8	1.10	6		34.65				
	5	R8	0.95	12		6.60				
	6	R8	5.80	30		11.40				
	7	R8	0.95	30		174.00				
	8	R8	1.40	2		28.50				
	9	R8	1.10	3		2.80				
	10	R8	1.60	3		3.30				
	11	R8	1.20	100		4.80				
	12	R8	0.80	100		120.00				
	13	R8	1.60	44		80.00				
	14	R8	0.95	11		70.40				
	15	R10	0.45	40		10.45				
	16	R8	1.75	26			18.00			
	17	R8	1.05	26		45.50				
	18	R8	0.90	106		27.30				
	19	R8	1.55	50		95.40				
	20	R8	1.20	18		77.50				
	21	R8	1.00	27		21.60				
	22	R8	3.70	18		27.00				
	23	R8	2.40	24		66.60				
	24	R8	1.55	18		57.60				
	25	R8	0.80	12		27.90				
CELKEM			m (m2)				18.00			
			kg/m (kg/m2)	0.222	0.395	0.617	0.888	1.208	7.900	
			kg		415.88	11.11				
			kg			426.99				

POZNÁMKA

OCELOVOU KONSTRUKCI PŘED OSAZENÍM TRAPÉZOVÝCH PLECHŮ, VÝZTUŽ PŘED BETONÁŽÍ STROPNÍ DESKY A NOVÝCH ZÁKLADOVÝCH BLOKŮ PŘEVÉZME ZPRACOVATEL PROJEKTOVÉ DOKUMENTACE. MONTÁŽ TECHNOLOGIE LZE ZAHÁJIT AŽ PO DOSAŽENÍ MIN. 80% PEVNOSTI BETONU V TLAKU PŘEDEPSANÉ V PROJEKTU.

POŽADOVANÉ KRYTÍ VÝZTUŽE BETONEM NUTNO ZABEZPEČIT DISTANČNÍMI PRVKY Z VLÁKNOBETONU.

MINIMÁLNÍ KRYTÍ VÝZTUŽE STROPNÍ DESKY MEZI OCELOVÝMI PROFILY: 30 mm
MINIMÁLNÍ KRYTÍ VÝZTUŽE ZÁKLADOVÝCH BLOKŮ TURBINY A GENERÁTORU: 35 mm

DALŠÍ PODROBNOSTI K PROVÁDĚNÍ JSOU UVEDENY VE STATICKÉM POSOUZENÍ.

OCEL: 10505(R)
BETON: C 25/30-XC3-Dmax16-S3
NAVRŽENO PODLE EN 1992-1-1

±0.000 = 366.95

VÝŠKOVÝ SYSTÉM: BALT P.V.

ZODP. PROJEKTANT: ING. DALIBOR ŘEDINA	ZAKAZKA ČÍSLO:	ing. DALIBOR ŘEDINA
VYPRACOVAL: ING. DALIBOR ŘEDINA	ARCHIVNÍ ČÍSLO:	projektová činnost ve výstavbě Teplická 1341 753 01 Stranice ICO 65148860 tel: 581 607 121 mobil: 736 689 362
KRESLIL: ING. DALIBOR ŘEDINA	DATUM: BŘEZEN 2018	
HIP: ING. MIROSLAV TOMEK ZODP. PROJEKTANT: ING. ŘEDINA KRESLIL:	STAVEBNÍK: SmVaK Ostrava, a.s. MÍSTO (OBEC): K.G. BRUZOVICE KRAJ: Moravskoslezský	YODING HRANICE, spol. s r.o.
AKCE:	MVE PK BRUZOVICE	ZAK. ČÍSLO 13 1248/1 STUPEŇ DPS DATUM 02/2024 MĚŘÍTKO: VÝKRES ČÍSLO:
PŘÍLOHA: D.1.1.14 REKONSTRUKCE PŘÍTOKOVÉHO OBJEKTU - KONSTRUKČNÍ ČÁST		
VÝZTUŽ STROPU A ZÁKLADŮ 1.NP - ŘEZY 2-2 A 3-3		1:20 D.1.1.14.11